

建第 139 号
令和2年4月14日

建築関係団体の長 殿

奈良県県土マネジメント部地域デザイン推進局建築安全推進課長

「都市計画法に基づく開発許可の基準に関する条例」による区域指定に係る
建築基準法に基づく市街化調整区域における容積率等の数値の変更について（通知）

このたび、本県においては、河合町の一部において、建築基準法に基づく市街化調整区域における容積率、建ぺい率及び建築物の各部分の高さに係る数値を変更します。今回変更する数値は、令和2年4月21日付けの県公報で告示を行い、同日付けで施行いたします。

つきましては、別添の内容について、会報誌等への掲載及び貴職における掲示等による貴会の会員等への周知をよろしく申し上げます。

問い合わせ先

奈良県県土マネジメント部地域デザイン推進局

建築安全推進課建築審査係

TEL 0742(27)7561

FAX 0742(27)7790



令和2年4月21日から河合町の一部において

市街化調整区域における容積率等の制限が変わります！

このたび、県では、河合町の一部において、建築基準法に基づく市街化調整区域における容積率、建ぺい率及び建築物の各部分の高さに係る数値を変更しました。今回変更した数値は、令和2年4月21日から適用されます。

詳しい内容については、奈良県県土マネジメント部地域デザイン推進局建築安全推進課及び高田土木事務所建築課並びに河合町まちづくり推進部まちづくり推進課に備え置く図書で確認してください。

◆ 閲覧及び問い合わせ先 ◆

奈良県県土マネジメント部

地域デザイン推進局建築安全推進課

(電話 0742-27-7561)

奈良県高田土木事務所建築課

(電話 0745-52-1594)

河合町まちづくり推進部まちづくり推進課

(電話 0745-57-0200)

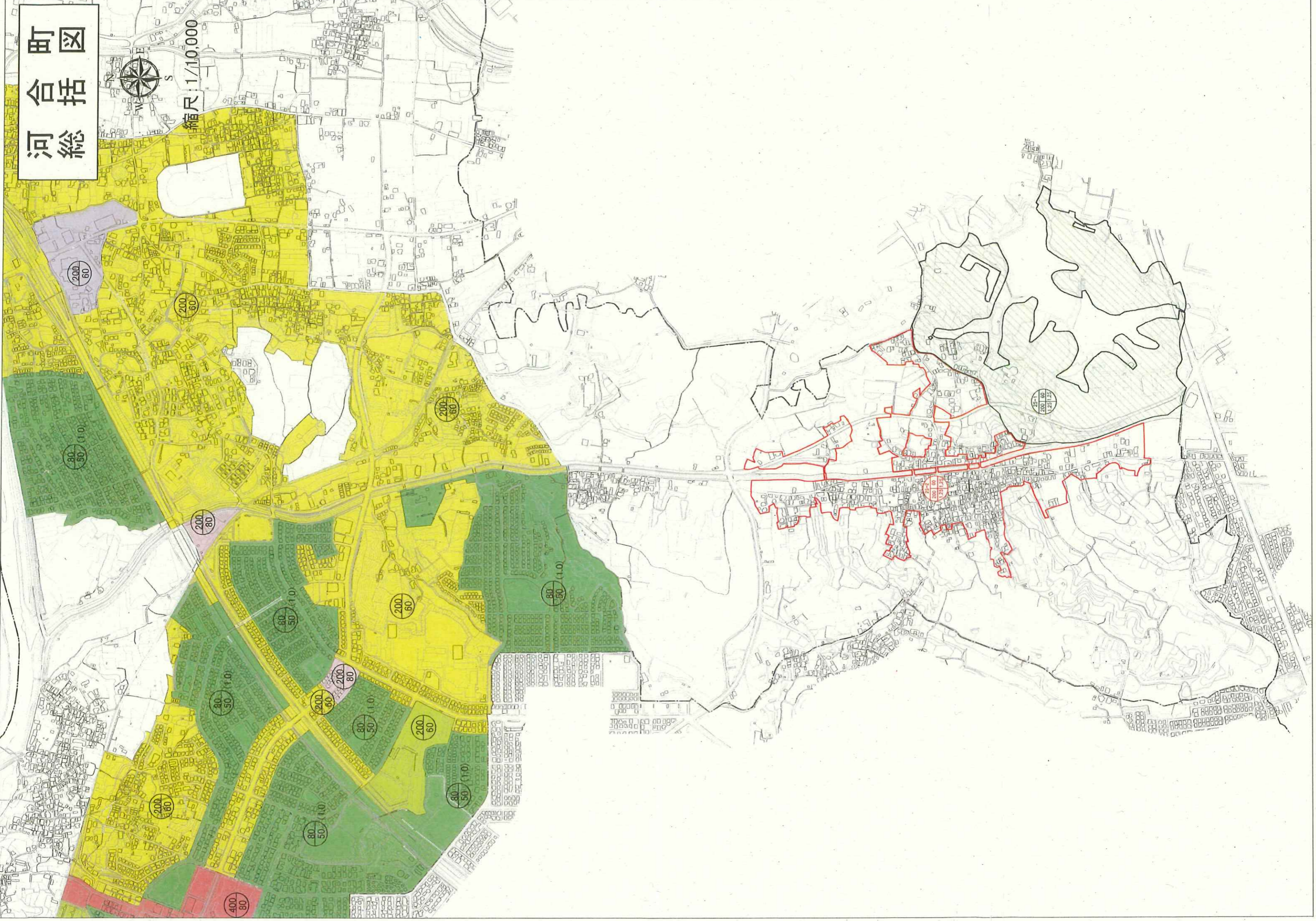
ご 注 意

令和2年4月21日までに、都市計画法に基づく開発許可等の所要の手続き及び建築基準法に基づく確認済証の交付を受けていても、令和2年4月21日以降に建築工事に着手する場合は、変更後の容積率等の規制を受けます。

町図
合括
河総



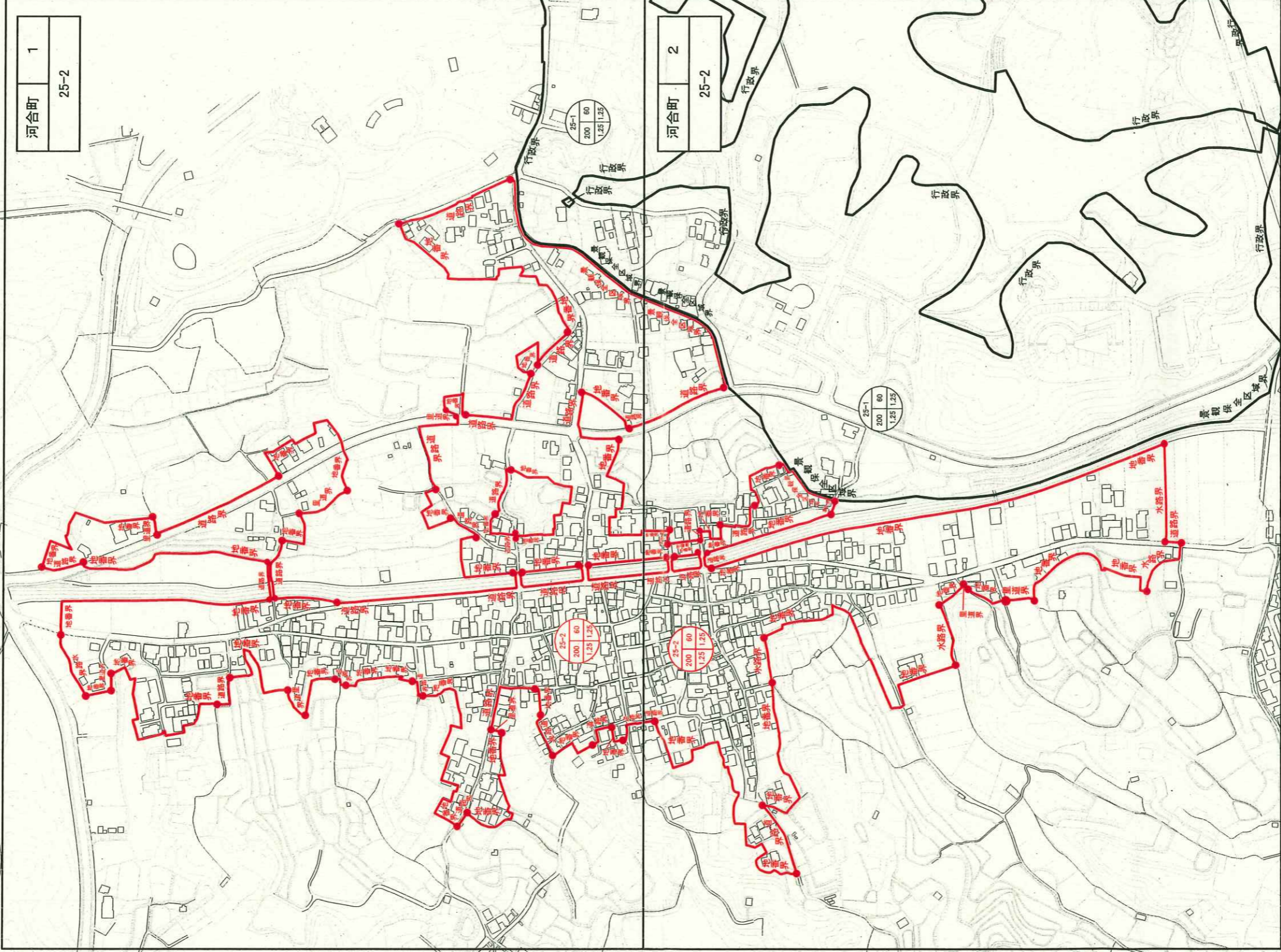
縮尺 1/10,000



町図 合付 河割

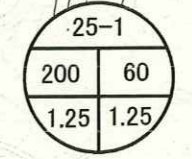
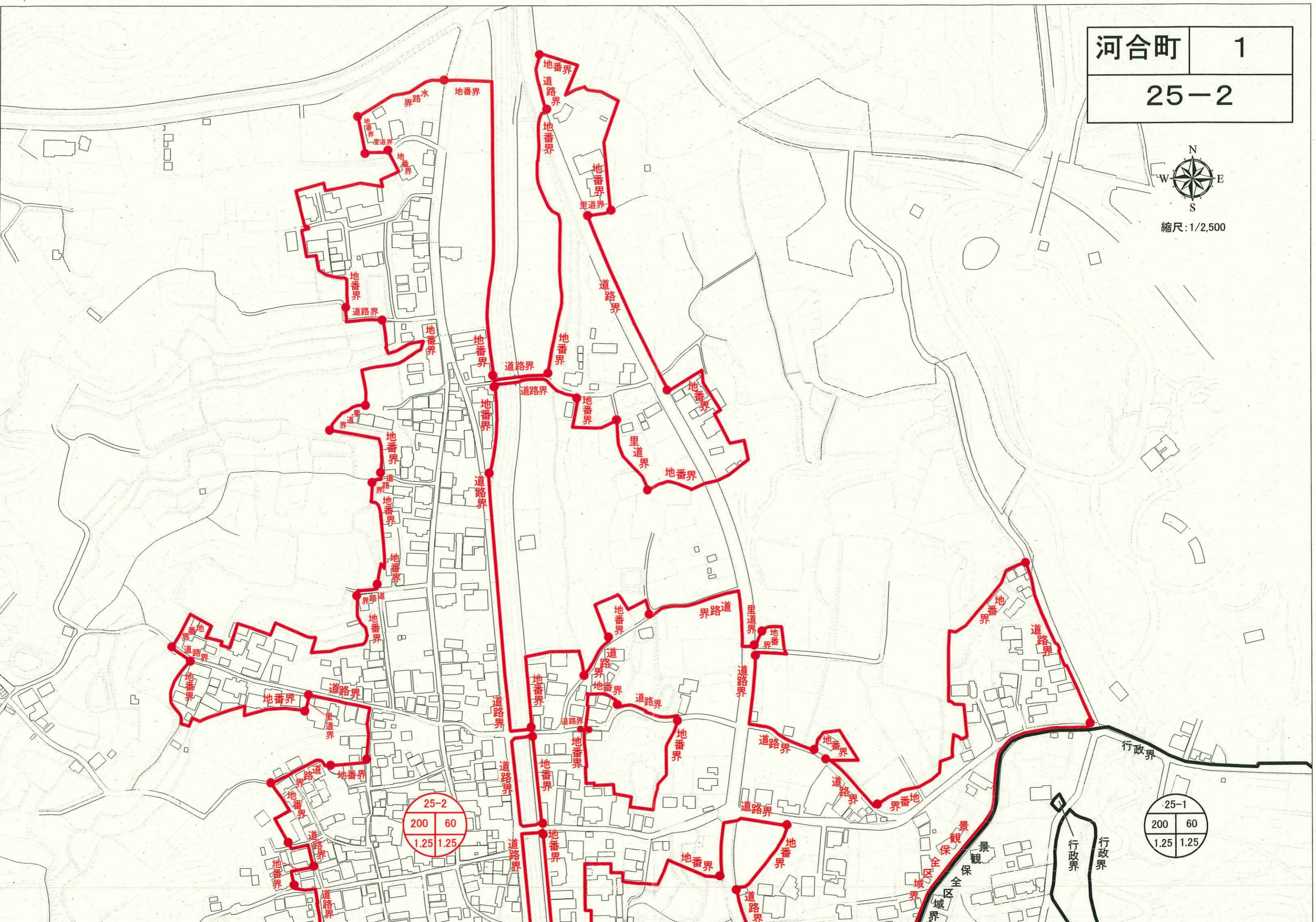


縮尺: 1/5,000





縮尺: 1/2,500



行政界

行政界

景観保全区
景観保全区
境界

河合町 2
25-2



25-2
200 60
1.25 1.25

25-1
200 60
1.25 1.25

