

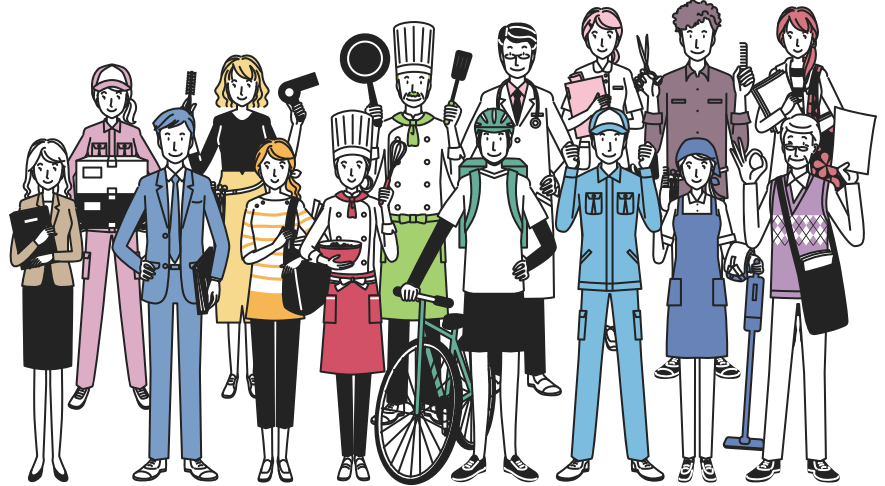
# 中小企業・小規模事業者の皆さま

厚生労働省都道府県労働局委託事業

# 働き方改革推進支援センター のご案内

働き方改革推進支援センターは  
全国 47 都道府県にあります。  
各センターでは、社労士等の専門家が  
働き方改革についての  
相談に応じています。

相談無料、秘密厳守です。



# NEXT WORK STYLE

働き方改革広がる

## センターの支援内容



### 来所相談・電話相談

社労士等の専門家がセンターの相談ブースにて  
相談に応じます。電話での相談も受け付けています。  
(受付時間：原則 平日午前9時～午後5時)



### メール相談

メールでの相談も可能です。メールアドレスは  
各センターのホームページにてご確認ください。



### 企業への訪問相談サービス

社労士等の専門家が会社までお伺いして、1回  
あたり2時間程度、3回を標準として、無料で相談を  
お受けします。オンライン相談も受け付けています。



### セミナー開催

センターの企画により、随時、働き方改革セミナーを  
開催しています。



詳しくは **働き方改革 特設サイト** で検索

<https://hatarakikatakaikaku.mhlw.go.jp/top/>



各都道府県の働き方改革推進支援センターのお問い合わせ先はチラシ裏面をご覧ください ➡

# 令和4年度 働き方改革推進支援センター お問い合わせ先一覧

| 都道府県名 | 所在地                               | 電話番号          |
|-------|-----------------------------------|---------------|
| 北海道   | 札幌市中央区北1条西3丁目3-33 リープロビル3階        | 0800-919-1073 |
| 青森    | 青森市本町5丁目5-6 青森県社会保険労務士会館          | 0800-800-1830 |
| 岩手    | 盛岡市肴町4番5号 カガヤ肴町ビル3階               | 0120-664-643  |
| 宮城    | 仙台市宮城野区原町1-3-43 アクス原町ビル201        | 0120-97-8600  |
| 秋田    | 秋田市大町3-2-44 大町ビル3階                | 0120-695-783  |
| 山形    | 山形市香澄町3-2-1 山交ビル4階                | 0800-800-3552 |
| 福島    | 福島市御山字三本松19-3                     | 0120-541-516  |
| 茨城    | 水戸市三の丸2丁目2-27 リバティ三の丸2階           | 0120-971-728  |
| 栃木    | 宇都宮市宝木本町1140-200                  | 0800-800-8100 |
| 群馬    | 前橋市元総社町528-9                      | 0120-486-450  |
| 埼玉    | さいたま市大宮区吉敷町1-103 大宮大鷹ビル101号       | 0120-729-055  |
| 千葉    | 千葉市中央区中央4-13-10 千葉県教育会館7階         | 0120-174-864  |
| 東京    | 千代田区有楽町1-10-1 有楽町ビル6階615室         | 0120-232-865  |
| 神奈川   | 横浜市中区尾上町5-77-2 馬車道ウエストビル6階        | 0120-910-090  |
| 新潟    | 新潟市中央区東大通2丁目2番18号 タチバナビル4階 3-B    | 0120-009-229  |
| 富山    | 富山市赤江町1番7号 富山県中小企業研修センター4階        | 0800-200-0836 |
| 石川    | 金沢市西念4-24-30 金沢M.Gビル3階            | 0120-319-339  |
| 福井    | 福井市西木田2丁目8-1 福井商工会議所ビル1階          | 0120-14-4864  |
| 山梨    | 中巨摩郡昭和町河西1232-1 2F                | 0120-755-455  |
| 長野    | 長野市中御所岡田町215-1 フージャース長野駅前ビル3F     | 0120-088-703  |
| 岐阜    | 岐阜市神田町6丁目12番 シグザ神田5階              | 0120-226-311  |
| 静岡    | 静岡市葵区伝馬町18-8 アミイチビルB1-B号          | 0800-200-5451 |
| 愛知    | 名古屋市千種区千種通7-25-1 サンライズ千種3階        | 0120-006-802  |
| 三重    | 津市栄町2-209 セキゴン第二ビル2階              | 0120-111-417  |
| 滋賀    | 大津市打出浜2-1 コラボしが21 5階              | 0120-100-227  |
| 京都    | 京都市中京区堺町通夷川下る亀屋町167-1 デュピュイ亀屋ビル3階 | 0120-417-072  |
| 大阪    | 大阪市北区天満2-1-30 大阪府社会保険労務士会館5階      | 0120-068-116  |
| 兵庫    | 神戸市中央区八幡通3-2-5 IN東洋ビル6F           | 0120-79-1149  |
| 奈良    | 奈良市西木辻町343番地1 奈良県社会保険労務士会館        | 0120-414-811  |
| 和歌山   | 和歌山市板屋町22 和歌山中央通りビル2階2031号        | 0120-547-888  |
| 鳥取    | 鳥取市富安1丁目152番地 SGビル4階              | 0800-200-3295 |
| 島根    | 松江市母衣町55-4 島根県商工会館7階              | 0120-514-925  |
| 岡山    | 岡山市北区厚生町3-1-15 岡山商工会議所801号室       | 0120-947-188  |
| 広島    | 広島市中区鉄砲町5-7 広島偕成ビル6階              | 0120-610-494  |
| 山口    | 山口市小郡高砂町2-11 新山口ビル5階              | 0120-172-223  |
| 徳島    | 徳島市南末広町5番8-8号 徳島経済産業会館2階          | 0120-967-951  |
| 香川    | 高松市磨屋町5-9 プラタ 59 203              | 0120-000-849  |
| 愛媛    | 松山市大手町2丁目5-7 別館1階                 | 0120-005-262  |
| 高知    | 高知市南はりまや町2丁目3-10 ア・ラ・モードはりまや 103号 | 0120-899-869  |
| 福岡    | 福岡市博多区博多駅南1-7-14 BOIS博多305        | 0800-888-1699 |
| 佐賀    | 佐賀市神野東3丁目1-40 M駅北テナントビル3階         | 0120-610-464  |
| 長崎    | 長崎市五島町3-3 プレジデント長崎2F              | 0120-168-610  |
| 熊本    | 熊本市中央区紺屋町2-8-1 熊本県遺族会館2-7         | 0120-04-1124  |
| 大分    | 大分市府内町1-6-21 山王ファーストビル3階          | 0120-450-836  |
| 宮崎    | 宮崎市橘通東2丁目9-14 トライスター本町通りビル302     | 0120-975-264  |
| 鹿児島   | 鹿児島市下荒田3-44-18 のせビル2階             | 0120-221-255  |
| 沖縄    | 那覇市小禄1831-1 沖縄産業支援センター316-B号室     | 0120-420-780  |

相談受付時間 平日9:00～17:00 ※センターにより異なる場合があります。詳しくは各センターのホームページをご覧ください。

